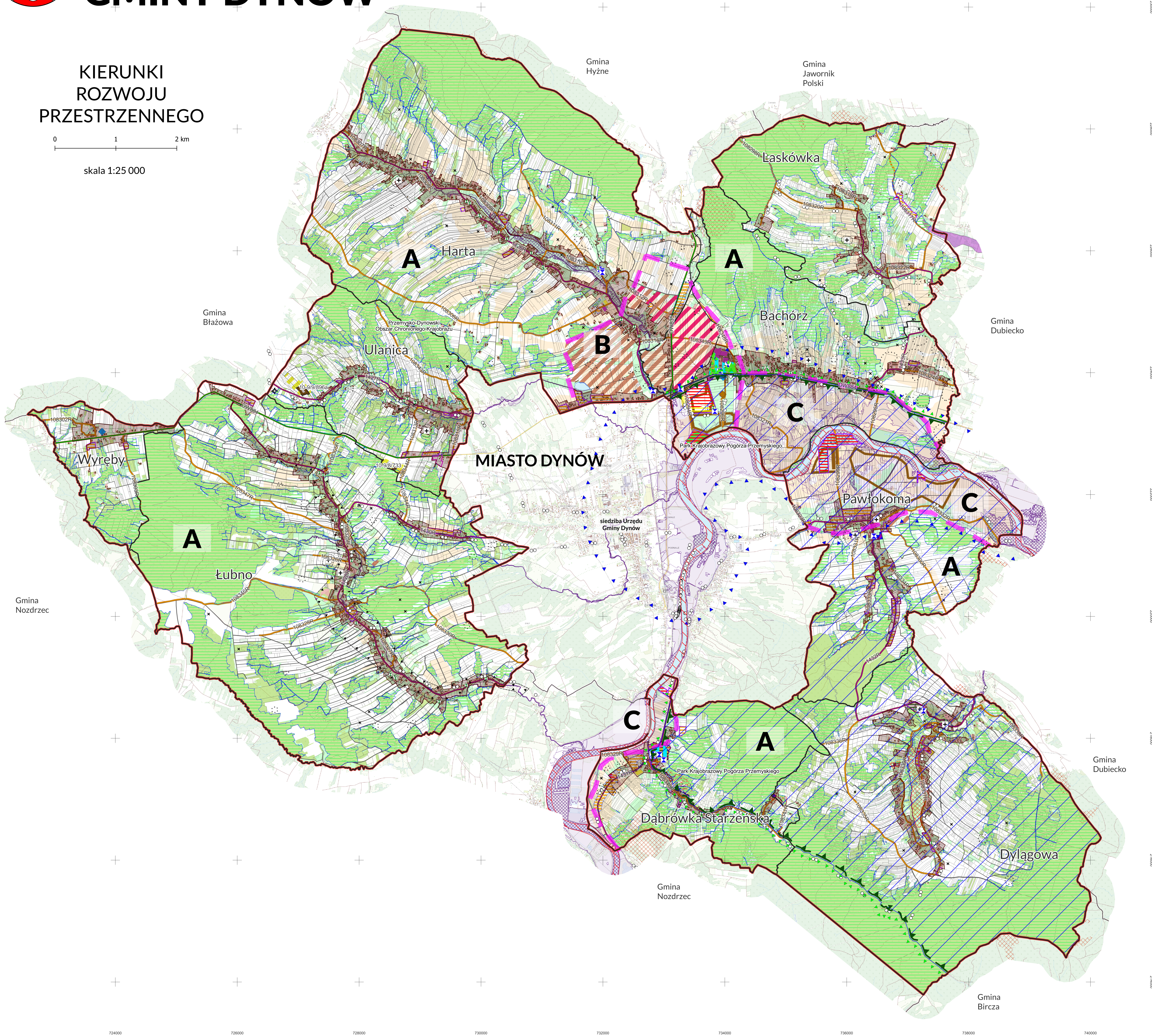


# STUDIUM UWARUNKOWAŃ I KIERUNKÓW ZAGOSPODAROWANIA PRZESTRZENNEGO GMINY DYNÓW

załącznik nr 5 do uchwały nr ... Rady Gminy Dynów z dnia ..... r.

## KIERUNKI ROZWOJU PRZESTRZENNEGO

0 1 2 km  
skala 1:25 000



### OZNACZENIA OGÓLNE

- - granica gminy Dynów - obszar objęty zmianą Studium
- - granice obrębów ewidencyjnych
- - granice gmin sąsiadujących
- - granice działek ewidencyjnych

### TERENY O ISTNIEJĄCEJ WIODĄCEJ FUNKCJI

- tereny zabudowane
- tereny produkcyjne, magazynowe i składowe
- tereny leśne, zadrzewione i zakrzewione
- łąki i pastwiska
- tereny kultury, sportu i wypoczynku
- tereny komunikacji
- wody powierzchniowe
- tereny rolniczej przestrzeni produkcyjnej o różnej przydatności

### OCHRONA ZABYTKÓW

- ✕ - obiekt wpisany do wojewódzkiego rejestru zabytków
- ✦ - obiekt ujęty w gminnej ewidencji zabytków
- + - cmentarze czynne, nieczynne i historyczne
- ||| - parki zabytkowe
- strefa ochrony archeologicznej "W"

### OBSZARY I OBIEKTY OCHRONY PRZYRODY

- - granica Parku Krajobrazowego Pogorza Przemyskiego
- ▼ - granica Przemysko-Dynowskiego Obszaru Chronionego Krajobrazu
- obszar Natura 2000 Pogórze Przemyskie (PLB300001)
- obszar Natura 2000 Rzeka San (PLH180007)
- + - pomniki przyrody
- ▼ - zasięg Głównego Zbiornika Wód Podziemnych nr 430

### UWARUNKOWANIA GEOLOGICZNE

- grunty rolne klasy II-III
- osuwisko aktywne ciągle
- osuwisko aktywne okresowo
- osuwisko nieaktywne
- tereny zagrożone ruchami masowymi wg SOPO
- tereny zagrożone ruchami masowymi wg rejestru
- udokumentowane złoża kopalin
- tereny i obszary górnicze  
Ulanica Wólka A - nr rej. 10-9/9/896a  
Ulanica - nr rej. 10-9/8/733

### TERENY, DLA KTÓRYCH OBOWIĄZUJĄ MIEJSCOWE PLANY ZAGOSPODAROWANIA PRZESTRZENNEGO

- granice obowiązujących miejscowych planów zagospodarowania przestrzennego
- Tereny objęte miejscowymi planami zagospodarowania przestrzennego o wiodącej funkcji:
  - mieszkaniowej
  - usług
  - leśnej
  - rolnej
  - komunikacji
  - zieleni urządzonej

### ORGANICZENIA PRAWNE

- obszar, na którym prawdopodobieństwo wystąpienia powodzi jest wysokie i wynosi 10% (raz na 10 lat)
- obszar, na którym prawdopodobieństwo wystąpienia powodzi jest średnie i wynosi 1% (raz na 100 lat)
- obszar, na którym prawdopodobieństwo wystąpienia powodzi jest niskie i wynosi 0,2% (raz na 500 lat)
- strefa sanitarna cmentarza 150 m
- strefa sanitarna cmentarza 50 m

### TERENY, DLA KTÓRYCH NASTĄPI ZMIANA LUB PRZEKSZTAŁCENIA FUNKCJI

- granica stref funkcjonalno-przestrzennych
  - strefa A - osadniczo-rolnicza
  - strefa B - wielofunkcyjna
  - strefa C - rolniczo-przyrodnicza
- tereny o w pełni wykształconej, zwartej strukturze funkcjonalno-przestrzennnej, do adaptacji i uzupełnień w ramach nowej i istniejącej zabudowy, z zamiarem sporządzenia miejscowych planów zagospodarowania przestrzennego

### POTENCJALNE TERENY ROZWOJOWE O DOCELOWEJ WIODĄCEJ FUNKCJI z zamiarem sporządzenia miejscowych planów zagospodarowania przestrzennego:

- mieszkaniowej i zagrodowej
- usługowej, produkcyjno-magazynowo-składowej
- mieszkaniowo-usługowej
- usługi sportu i turystyki
- tereny rozwojowe eksploatacji kruszyw naturalnych

### INFRASTRUKTURA

- - drogi wojewodzkie
- - drogi gminne
- - drogi powiatowe
- - kolej wąskotorowa Przeworsk - Dynów
- - linie elektroenergetyczne średniego napięcia
- - linie elektroenergetyczne wysokiego napięcia
- ◆ - ujęcia wód podziemnych
- ◆ - oczyszczalnia ścieków
- - granice aglomeracji Nozdrzec wg KPOŚK
- - trasy rowerowe
- ◆ - zlikwidowany otwór wiertniczy Dynów-1 wraz ze strefą ochronną 5 m wokół otworu