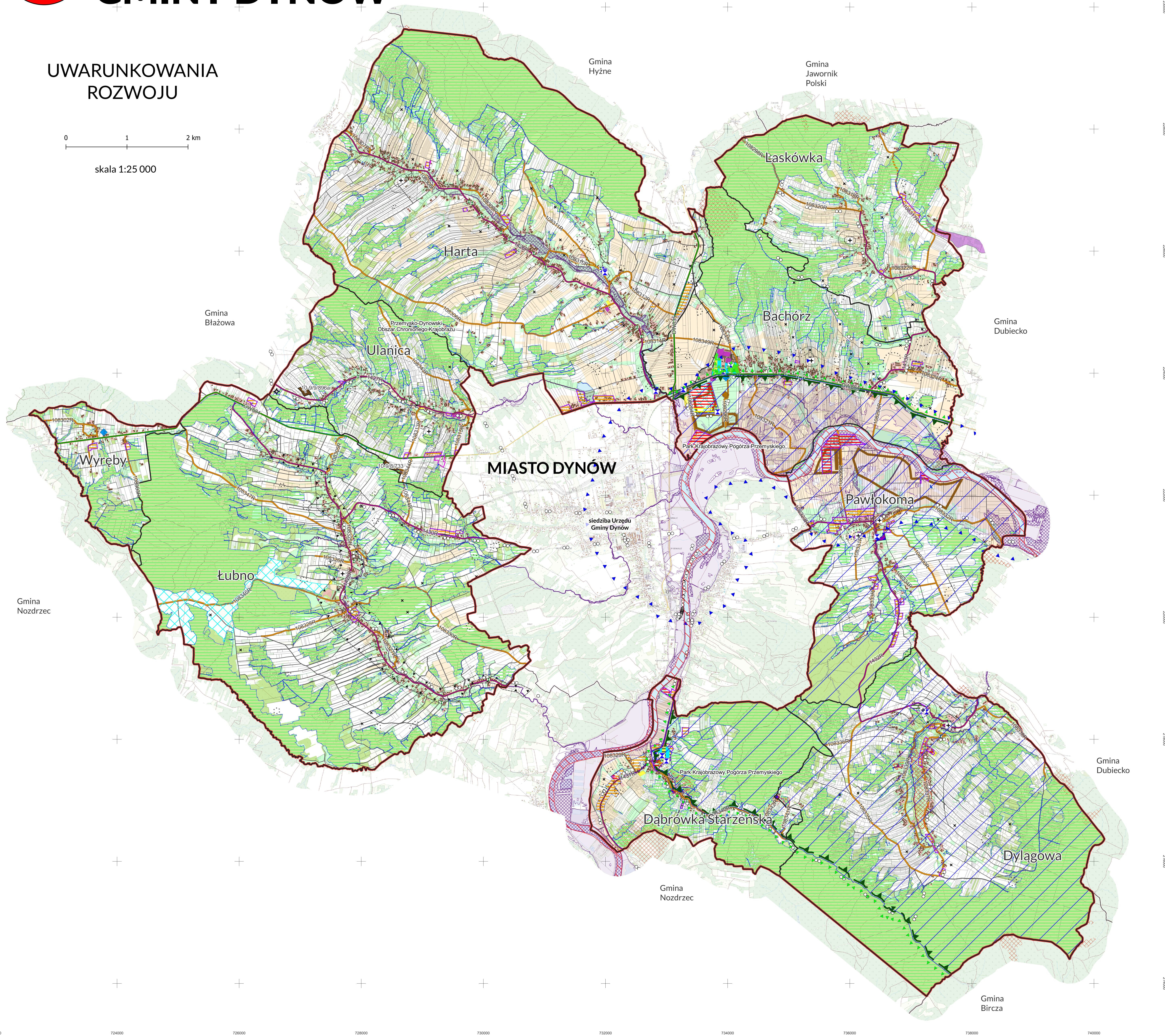


# STUDIUM UWARUNKOWAŃ I KIERUNKÓW ZAGOSPODAROWANIA PRZESTRZENNEGO GMINY DYNÓW

załącznik nr 4 do uchwały nr ... Rady Gminy Dynów z dnia ..... r.

## UWARUNKOWANIA ROZWOJU

0 1 2 km  
skala 1:25 000



### OZNACZENIA OGÓLNE

- granica gminy Dynów - obszar objęty zmianą Studium
- granice obrębów ewidencyjnych
- granice gmin sąsiadujących
- granice działek ewidencyjnych

### TERENY O ISTNIEJĄCEJ WIODĄCEJ FUNKCJI

- tereny zabudowane
- tereny produkcyjne, magazynowe i składowe
- tereny leśne, zadrzewione i zakrzewione
- łąki i pastwiska
- tereny kultury, sportu i wypoczynku
- tereny komunikacji
- wody powierzchniowe
- tereny rolniczej przestrzeni produkcyjnej o różnej przydatności

### OCHRONA ZABYTKÓW

- obiekt wpisany do wojewódzkiego rejestru zabytków
- obiekt ujęty w gminnej ewidencji zabytków
- cmentarze czynne, nieczynne i historyczne
- parki zabytkowe
- strefa ochrony archeologicznej "W"

### OBSZARY I OBIEKTY OCHRONY PRZYRODY

- granica Parku Krajobrazowego Pogórze Przemysłowe
- granica Przemysko-Dynowskiego Obszaru Chronionego Krajobrazu
- obszar Natura 2000 Pogórze Przemyskie (PLB300001)
- obszar Natura 2000 Rzeka San (PLH180007)
- pomniki przyrody
- zasięg Głównego Zbiornika Wód Podziemnych nr 430

### UWARUNKOWANIA GEOLOGICZNE

- grunty rolne klasy II i III
  - osuwisko aktywne ciągłe
  - osuwisko aktywne okresowe
  - osuwisko nieaktywne
  - tereny zagrożone ruchami masowymi wg SOPO
  - tereny zagrożone ruchami masowymi wg rejestru
  - udokumentowane złoża kopalni
  - tereny i obszary górnicze
- Ulanica Wólka A - nr rej. 10-9/9/896a  
Ulanica - nr rej. 10-9/8/733

### TERENY, DLA KTÓRYCH OBOWIĄZUJĄ MIEJSCOWE PLANY ZAGOSPODAROWANIA PRZESTRZENNEGO

- granice obowiązujących miejscowych planów zagospodarowania przestrzennego
- Tereny objęte miejscowymi planami zagospodarowania przestrzennego o wiodącej funkcji:
- mieszkaniowej
  - usług
  - leśnej
  - rolnej
  - komunikacji
  - zieleni urządzonej

### ORGANICZENIA PRAWNE

- obszar, na którym prawdopodobieństwo wystąpienia powodzi jest wysokie i wynosi 10% (raz na 10 lat)
- obszar, na którym prawdopodobieństwo wystąpienia powodzi jest średnie i wynosi 1% (raz na 100 lat)
- obszar, na którym prawdopodobieństwo wystąpienia powodzi jest niskie i wynosi 0,2% (raz na 500 lat)
- strefa sanitarna cmentarza 150 m
- strefa sanitarna cmentarza 50 m

### INFRASTRUKTURA

- drogi wojewodzkie
- drogi gminne
- drogi powiatowe
- kolej wąskotorowa Przeworsk - Dynów
- linie elektroenergetyczne średniego napięcia
- linie elektroenergetyczne wysokiego napięcia
- ujęcia wód podziemnych
- oczyszczalnia ścieków
- granice aglomeracji Nozdrzec wg KPOŚK
- trasy rowerowe
- zlikwidowany otwór wiertniczy Dynów-1 wraz ze strefą ochronną 5 m wokół otworu